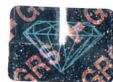


## GEMSTONE REPORT

EDELSTEINBERICHT  
RAPPORT DE PIERRE PRÉCIEUSE

No. GRS2015-098582  
Date 19th September 2015  
Object One faceted gemstone  
Identification Natural Ruby



Weight 2.09 ct  
Dimensions 7.93 x 6.94 x 4.61 (mm)  
Cut brilliant/step (4)  
Shape oval  
Color vivid red (GRS type "pigeon's blood")  
Comment No indication of thermal treatment

### Origin

Gemmological testing revealed characteristics corresponding to those of a natural ruby from:

Burma (Myanmar)

  
Dr. A. Peretti FGG FGA  
 **GRS** GEMRESEARCH  
SWISSLAB® *European Geologist*

© GRS Gemresearch Swisslab AG, P.O. Box 3628, 6002 Lucerne, SWITZERLAND



2015-098582



Code Use  
See Help

INTERNET  
[www.gemresearch.com](http://www.gemresearch.com)  
[www.swissreports.net](http://www.swissreports.net)

Dieser Edelsteinbericht wird nur unter der Voraussetzung abgegeben, dass die wichtigen Informationen auf der Rückseite als Vertragsbestandteil mit der GRS Gemresearch Swisslab AG akzeptiert worden sind. Spezielle Beachtung ist der Handhabung mit der Deklaration von Behandlungen zu schenken.

GRS Gemresearch Swisslab Gemstone Reports are issued under condition that the information and limitation on the reverse side form an integral part of the relevant contract with GRS Gemresearch Swisslab AG. Please note the regulations governing the declaration of gemstone treatments.