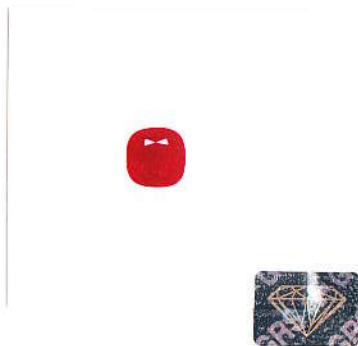


## GEMSTONE REPORT

EDELSTEINBERICHT  
RAPPORT DE PIERRE PRÉCIEUSE

No. GRS2013-101190  
Date 11th November 2013  
Object One faceted gemstone  
Identification Natural Ruby



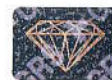
Weight 1.94 ct  
Dimensions 7.67 x 7.53 x 3.73 (mm)  
Cut brilliant/step (4)  
Shape cushion  
Color vivid red (GRS type "pigeon's blood")  
Comment H(a)

Dieser Edelsteinbericht wird nur unter der Voraussetzung abgegeben, dass die wichtigen Informationen auf der Rückseite als Vertragsbestandteil mit der GRS Gemresearch Swisslab AG akzeptiert worden sind. Spezielle Beachtung ist der Handhabung mit der Deklaration von Behandlungen zu schenken.

### Origin

Gemmological testing revealed characteristics corresponding to those of a natural ruby from:

Burma (Myanmar)



*Dr. A. Peretti*

Dr. A. Peretti FG FGA

**GRS** GEMRESEARCH  
SWISSLAB®

European Geologist

© GRS Gemresearch Swisslab AG, P.O. Box 3628, 6002 Lucerne, SWITZERLAND

Translation



Verification

Code Use  
See Help

INTERNET  
www.gemresearch.com  
www.swissreports.net



2013-101190

GRS Gemresearch Swisslab Gemstone Reports are issued under condition that the information and limitation on the reverse side form an integral part of the relevant contract with GRS Gemresearch Swisslab AG. Please note the regulations governing the declaration of gemstone treatments.